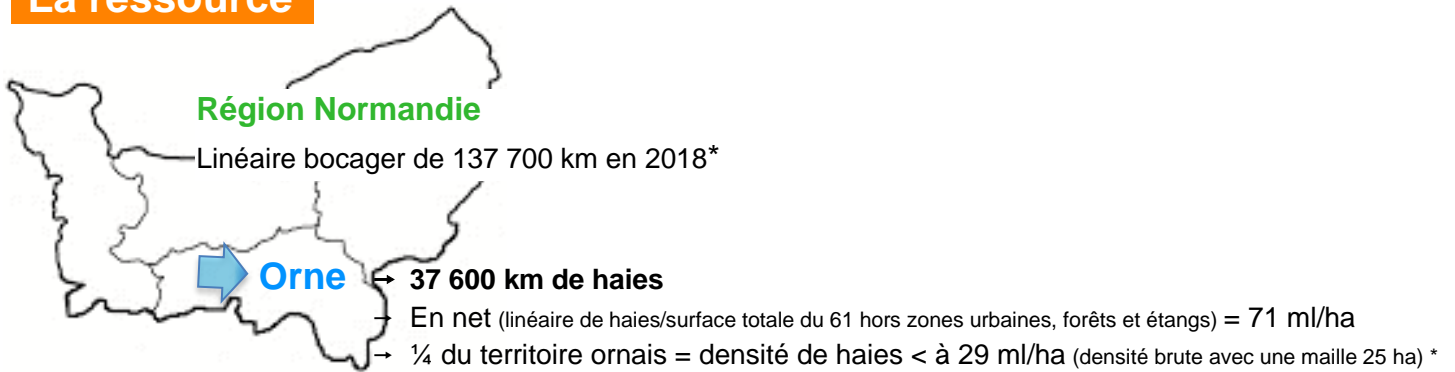


# La ressource bocagère dans l'Orne

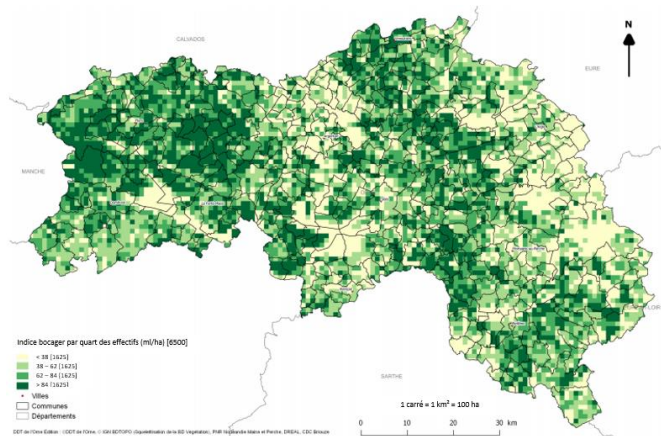
## Sa gestion, ses intérêts, son potentiel de valorisation

### La ressource



Toutefois, ce linéaire de haie est en constante évolution et tend à diminuer ces dernières années.  
Entre 1972 et 2012 : perte de près de 48 % des linéaires de haies de l'Orne, soit plus de 560 km. \*

\* Source : Rapport d'étude IGN, décembre 2018



**Densité brute**  
(linéaire de haies/surface totale du département)  
**du bocage ornais, par maille de 1 km**

Source : Direction Départementale des Territoires de l'Orne, 2018

Le bois des haies permet d'alimenter des chaudières à bois déchiqueté. 2 km/an sont nécessaires par chaudière.

### L'intérêt des haies : de nombreux atouts

La **biodiversité** → Lieu de vie (abri + source de nourriture) de nombreuses espèces faunistiques  
→ Attire les auxiliaires des cultures  
↳ Régulation des populations de bioagresseurs



La **lutte contre phénomènes climatiques et hydrauliques**  
→ Les racines maintiennent une bonne structure du sol  
↳ Lutte contre l'érosion et le ruissellement, amélioration de la qualité de l'eau



Rééquilibrer son **bilan carbone** → Les haies **captent le carbone**.



L'élevage → Effet **brise-vent** → Zones d'**ombre**



**Valorisation** en plaquettes bocagères et en bois de chauffage



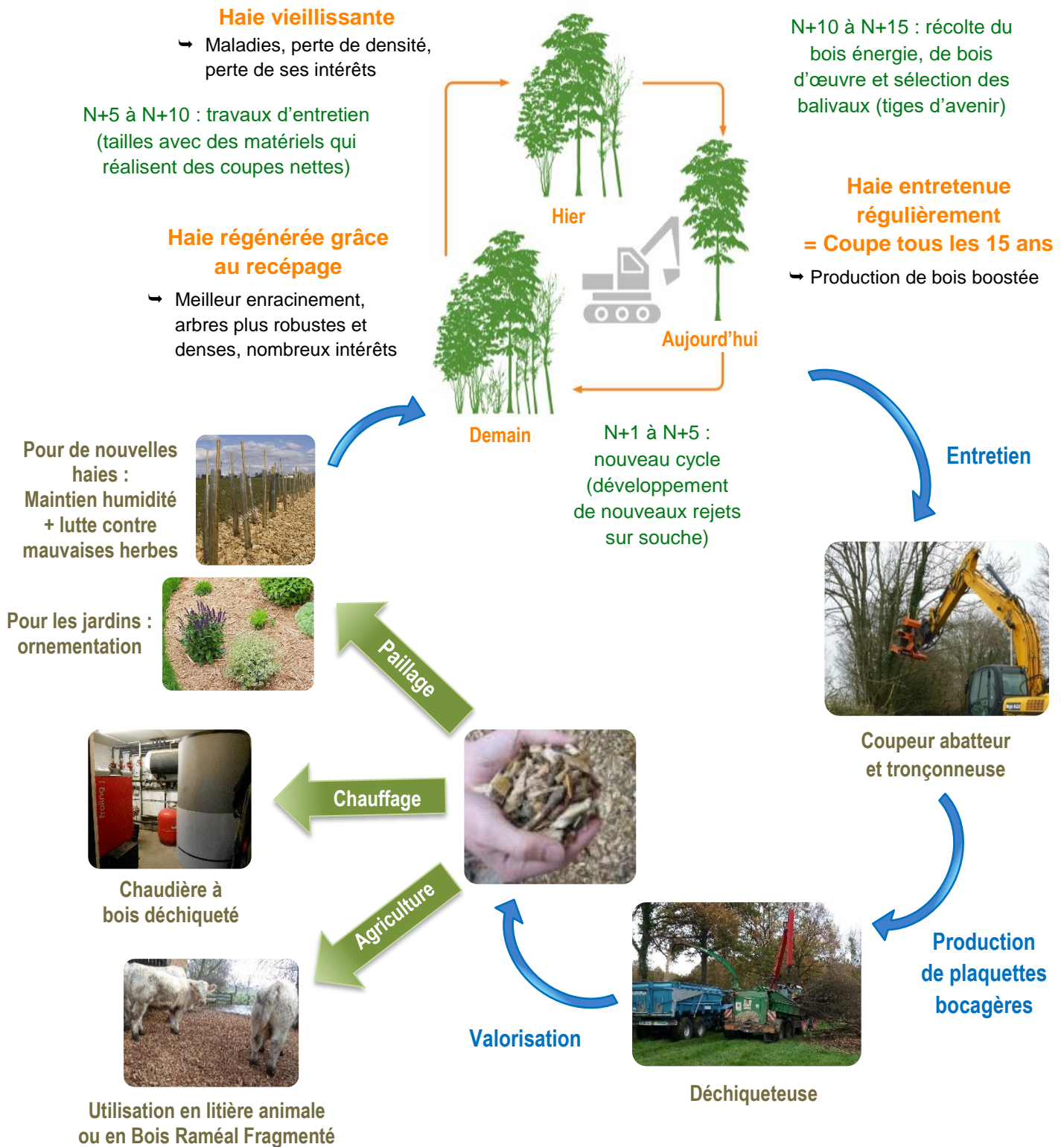
**Cadre de vie** → Habitants → Patrimoine, Paysage →

Récolte de **fruits**



# Le cycle de l'entretien de la haie et de sa valorisation

Une **gestion durable** des haies permet de les maintenir en **bonne santé sur le long terme**.  
L'opération de **recépage** est essentielle afin de **régénérer la ressource bocagère**.  
Les **Plans de Gestion de Haie** sont les **outils** pour la **préservation de la ressource**.  
La valorisation des **plaquettes bocagères** est utile aux **agriculteurs, collectivités et particuliers**.



## Contacts :

Lucille SEMPE 02 33 31 49 14 lucille.sempe@cuma.fr

Sites Internet : haienergienormandie.cuma.fr et normandie.cuma.fr